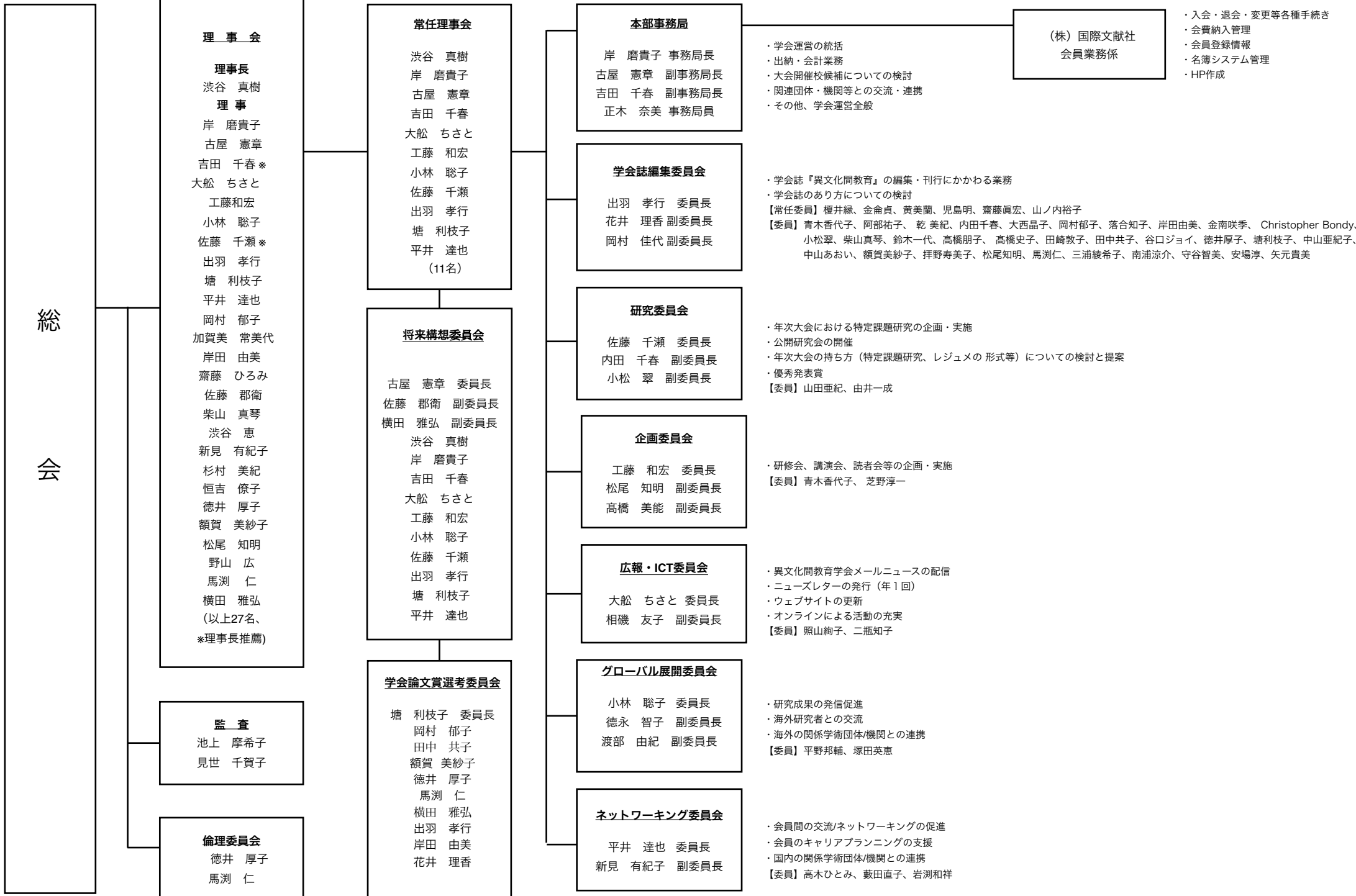


異文化間教育学会 機構図



理 事 会

理事長
渋谷 真樹

理 事
岸 磨貴子
古屋 憲章
吉田 千春*
大船 ちさと
工藤和宏
小林 聡子
佐藤 千瀬*
出羽 孝行
塘 利枝子
平井 達也
岡村 郁子
加賀美 常美代
岸田 由美
齋藤 ひろみ
佐藤 郡衛
柴山 真琴
渋谷 恵
新見 有紀子
杉村 美紀
恒吉 僚子
徳井 厚子
額賀 美紗子
松尾 知明
野山 広
馬淵 仁
横田 雅弘
(以上27名、
*理事長推薦)

監 査

池上 摩希子
見世 千賀子

倫理委員会

徳井 厚子
馬淵 仁

常任理事会

渋谷 真樹
岸 磨貴子
古屋 憲章
吉田 千春
大船 ちさと
工藤 和宏
小林 聡子
佐藤 千瀬
出羽 孝行
塘 利枝子
平井 達也
(11名)

将来構想委員会

古屋 憲章 委員長
佐藤 郡衛 副委員長
横田 雅弘 副委員長
渋谷 真樹
岸 磨貴子
吉田 千春
大船 ちさと
工藤 和宏
小林 聡子
佐藤 千瀬
出羽 孝行
塘 利枝子
平井 達也

学会論文賞選考委員会

塘 利枝子 委員長
岡村 郁子
田中 共子
額賀 美紗子
徳井 厚子
馬淵 仁
横田 雅弘
出羽 孝行
岸田 由美
花井 理香

本部事務局

岸 磨貴子 事務局長
古屋 憲章 副事務局長
吉田 千春 副事務局長
正木 奈美 事務局員

学会誌編集委員会

出羽 孝行 委員長
花井 理香 副委員長
岡村 佳代 副委員長

研究委員会

佐藤 千瀬 委員長
内田 千春 副委員長
小松 翠 副委員長

企画委員会

工藤 和宏 委員長
松尾 知明 副委員長
高橋 美能 副委員長

広報・ICT委員会

大船 ちさと 委員長
相磯 友子 副委員長

グローバル展開委員会

小林 聡子 委員長
徳永 智子 副委員長
渡部 由紀 副委員長

ネットワーキング委員会

平井 達也 委員長
新見 有紀子 副委員長

(株)国際文献社
会員業務係

- ・学会運営の統括
 - ・出納・会計業務
 - ・大会開催校候補についての検討
 - ・関連団体・機関等との交流・連携
 - ・その他、学会運営全般
- ・学会誌『異文化間教育』の編集・刊行にかかわる業務
 - ・学会誌のあり方についての検討
 - 【常任委員】 櫻井緑、金命貞、黄美蘭、児島明、齋藤真宏、山ノ内裕子
 - 【委員】 青木香代子、阿部祐子、乾 美紀、内田千春、大西晶子、岡村郁子、落合知子、岸田由美、金南咲季、Christopher Bondy、小松翠、柴山真琴、鈴木一代、高橋朋子、高橋史子、田崎敦子、田中共子、谷口ジョイ、徳井厚子、塘利枝子、中山亜紀子、中山あおい、額賀美紗子、拝野寿美子、松尾知明、馬尾仁、三浦綾希子、南浦涼介、守谷智美、安場淳、矢元貴美
- ・年次大会における特定課題研究の企画・実施
 - ・公開研究会の開催
 - ・年次大会の持ち方（特定課題研究、レジュメの形式等）についての検討と提案
 - ・優秀発表賞
 - 【委員】 山田亜紀、由井一成
- ・研修会、講演会、読者会等の企画・実施
 - 【委員】 青木香代子、芝野淳一
- ・異文化間教育学会メールニュースの配信
 - ・ニュースレターの発行（年1回）
 - ・ウェブサイトの更新
 - ・オンラインによる活動の充実
 - 【委員】 照山絢子、二瓶知子
- ・研究成果の発信促進
 - ・海外研究者との交流
 - ・海外の関係学術団体/機関との連携
 - 【委員】 平野邦輔、塚田英恵
- ・会員間の交流/ネットワーキングの促進
 - ・会員のキャリアプランニングの支援
 - ・国内の関係学術団体/機関との連携
 - 【委員】 高木ひとみ、藪田直子、岩濑和祥